

# Calidad de Datos

Octubre 2017



**CeSPI**

Centro Superior para el  
Procesamiento de la Información

UNIVERSIDAD NACIONAL DE LA PLATA

# Agenda

- ❖ Nuevo portal de acceso a estadísticas
- ❖ Objetivos Alcanzados
- ❖ Definición de datos relevantes
- ❖ Procesos involucrados en la consistencia de los datos
- ❖ Metas futuras



# Nuevo portal de acceso



Universidad Nacional de La Plata

■ Mapa SIPU

■ Mapa SIPECU

■ Cubos

■ Informes

■ Tablero

■ Glosario

El *mapa SIPU* presenta la distribución geográfica de los colegios de donde provienen los aspirantes a la UNLP desde el año 2012.

En cada colegio se puede observar la cantidad de inscripciones involucradas y el sector del colegio: estatal, privado o indefinido, identificado con los colores azules, amarillos y grises respectivamente.

Para los años 2014 y 2015, además, se cuenta con la cantidad de egresados (del año, con ingreso anterior en las carreras de la Universidad) por colegio secundario.

Los datos provienen de los sistemas SIPU y SIU Guaraní de cada unidad académica de la Universidad Nacional de La Plata.



 ¿Necesitás ayuda?

INICIO

PREGUNTAS FRECUENTES

ACCEDER

MAPA DE COLEGIOS SECUNDARIOS

Se accede con el usuario único de la UNLP

# Nuevo portal de acceso

Los **cubos de información** es una herramienta que permite realizar una eficiente conversión de los datos en información valiosa para la toma de decisiones, buscando como objetivo colaborar con las decisiones que tomen los distintos actores de la Institución, sustentadas sobre una base de conocimiento.

## Tipo de indicador

Araucano

## Indicador

Nuevos inscriptos

Cargar



Género	(All)	2016	2015	2014	2013	2012	2011	2010	2009	2008	2007	2006	2005
Femenino	Todos	14.889	11.832	11.878	11.661	11.906	10.678	12.412	10.575	10.754	11.237	10.931	10.048
Masculino	Todos	11.070	9.795	9.657	9.713	9.766	8.715	10.739	8.602	7.978	9.386	9.602	8.133

# Objetivos Alcanzados

- Único portal de acceso a las estadísticas
- Validación de datos y trabajo sobre datos cerrados
- Consistencia de datos entre los distintos sistemas, Guarani, títulos, SIPU, Araucano
- Ingreso de datos nuevos desde un único punto de acceso
- Padrones consolidados
- Coneau – Reportes en línea
- Trabajo en equipo

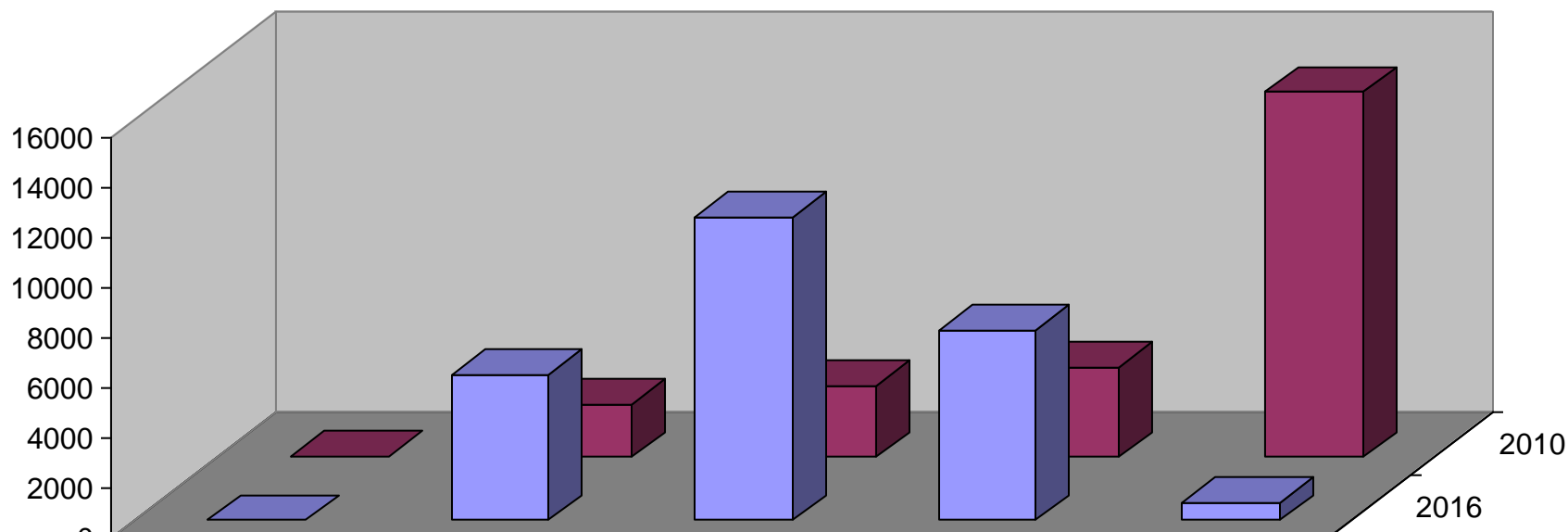


# Datos mas relevantes

- ❖ Nombre y Apellido
- ❖ Tipo y Número de documento
- ❖ Fecha de nacimiento
- ❖ País de nacimiento
- ❖ Genero
- ❖ Colegio de procedencia
- ❖ Estudios de los padres
- ❖ Situación laboral del estudiante y su núcleo familiar
- ❖ Datos de contacto: correo y teléfonos
- ❖ Nacionalidad
- ❖ Localidad de procedencia
- ❖ Carrera-Plan
- ❖ Periodo de ingreso
- ❖ Fecha de Egreso: tener en cuenta al momento de egresarlo cual es la fecha de corte para

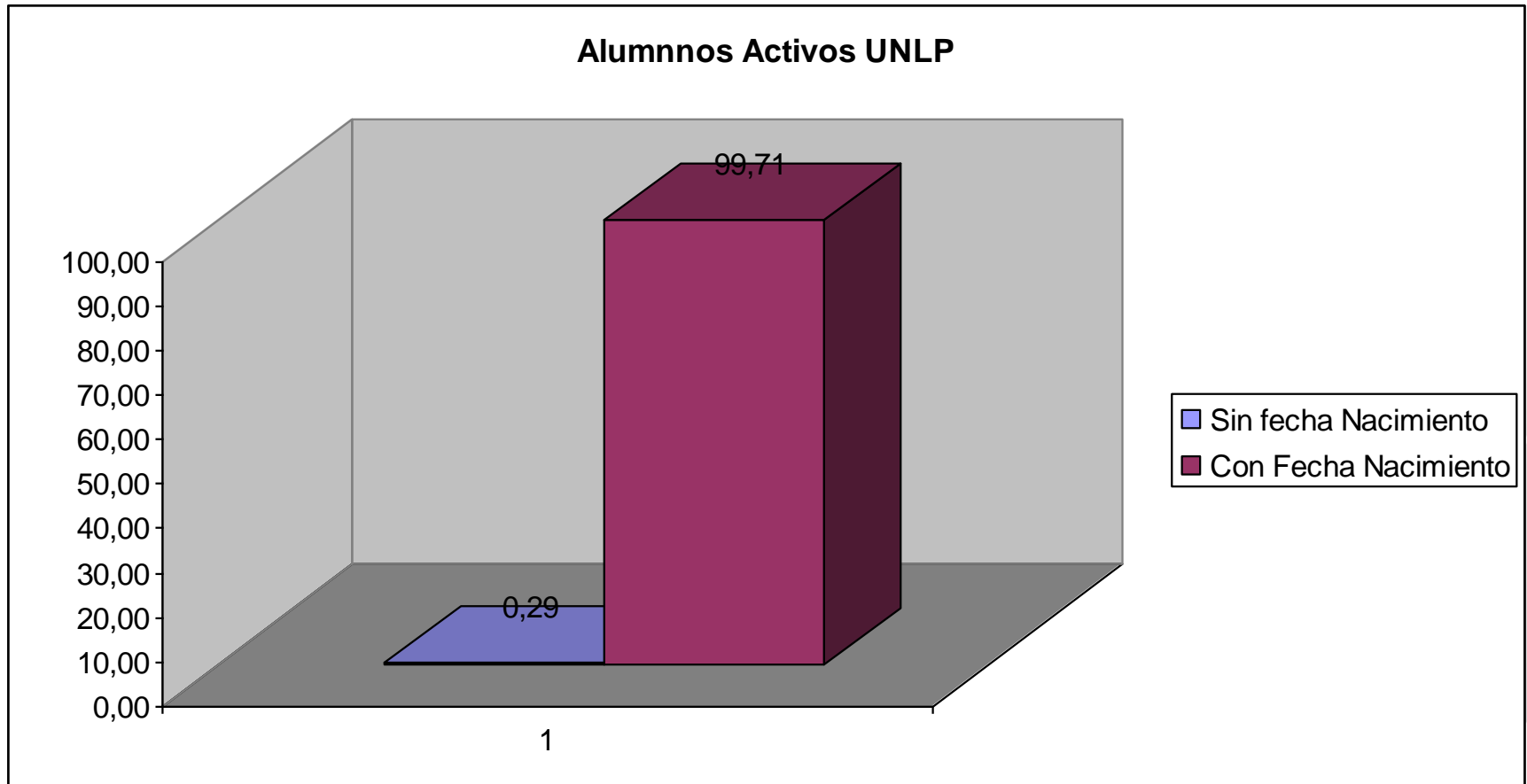
# Situación laboral del Estudiante

Situación Laboral del Estudiante 2010 vs 2016



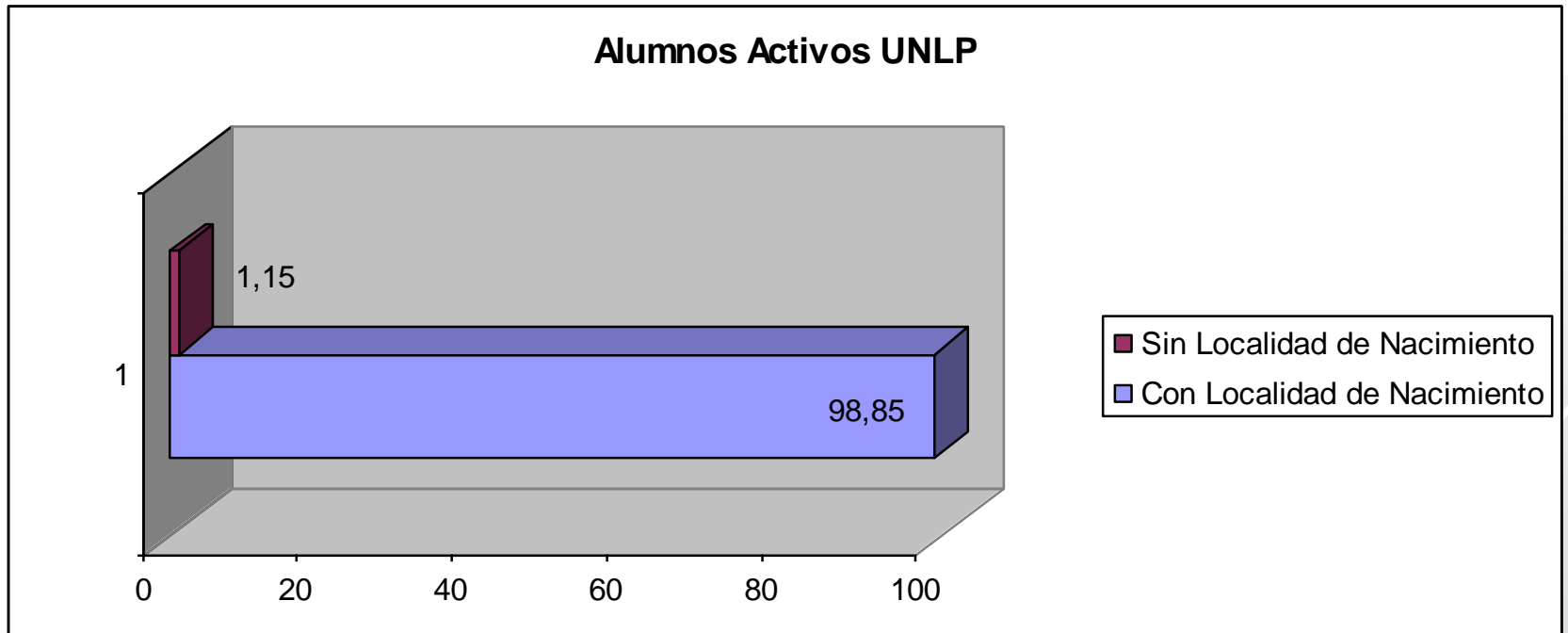
	Desconoce	No trabajó y buscó trabajo en algún momento de los	No trabajó y no buscó trabajo (no esta pensando en trabajar)	Trabajó al menos una hora (incluye ausencia por licencia,	Valor erróneo o nulo
2016	5	5795	12055	7556	690
2010	12	2108	2813	3557	14535

# Fecha de Nacimiento

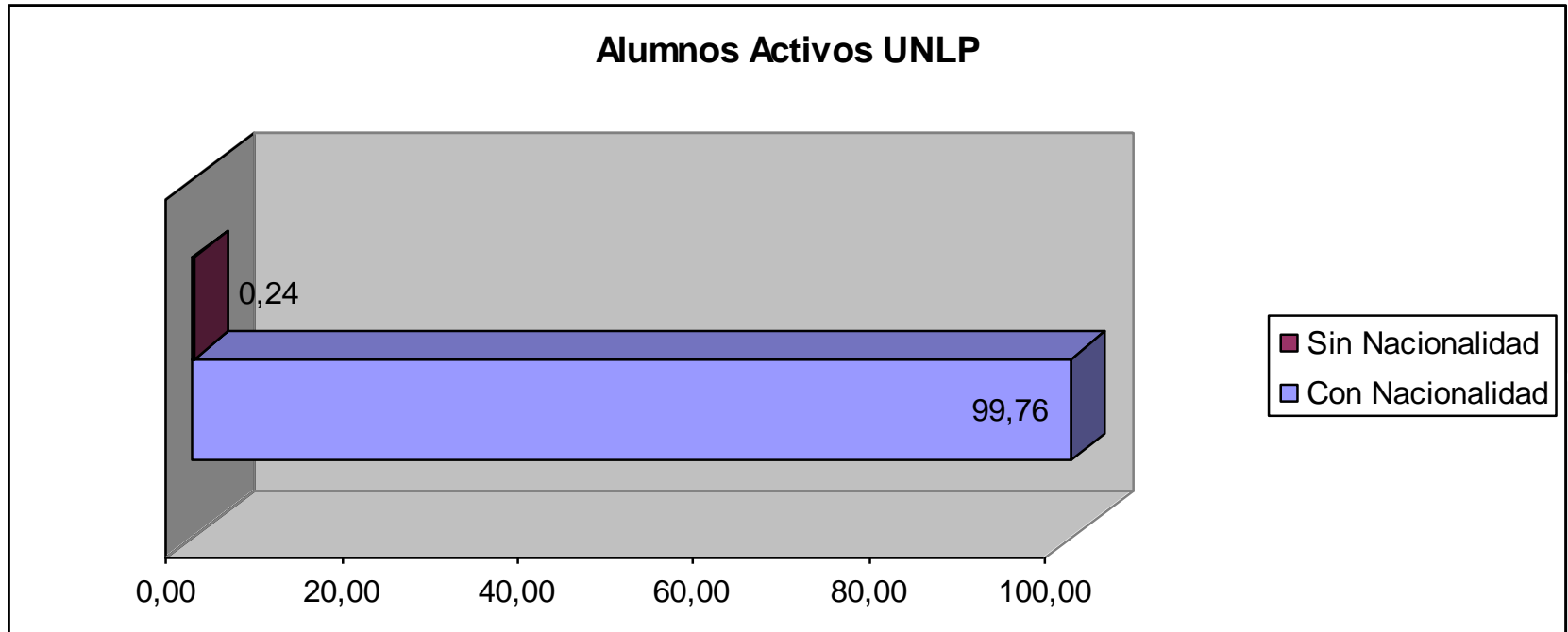




# Localidad de Nacimiento



# Nacionalidad



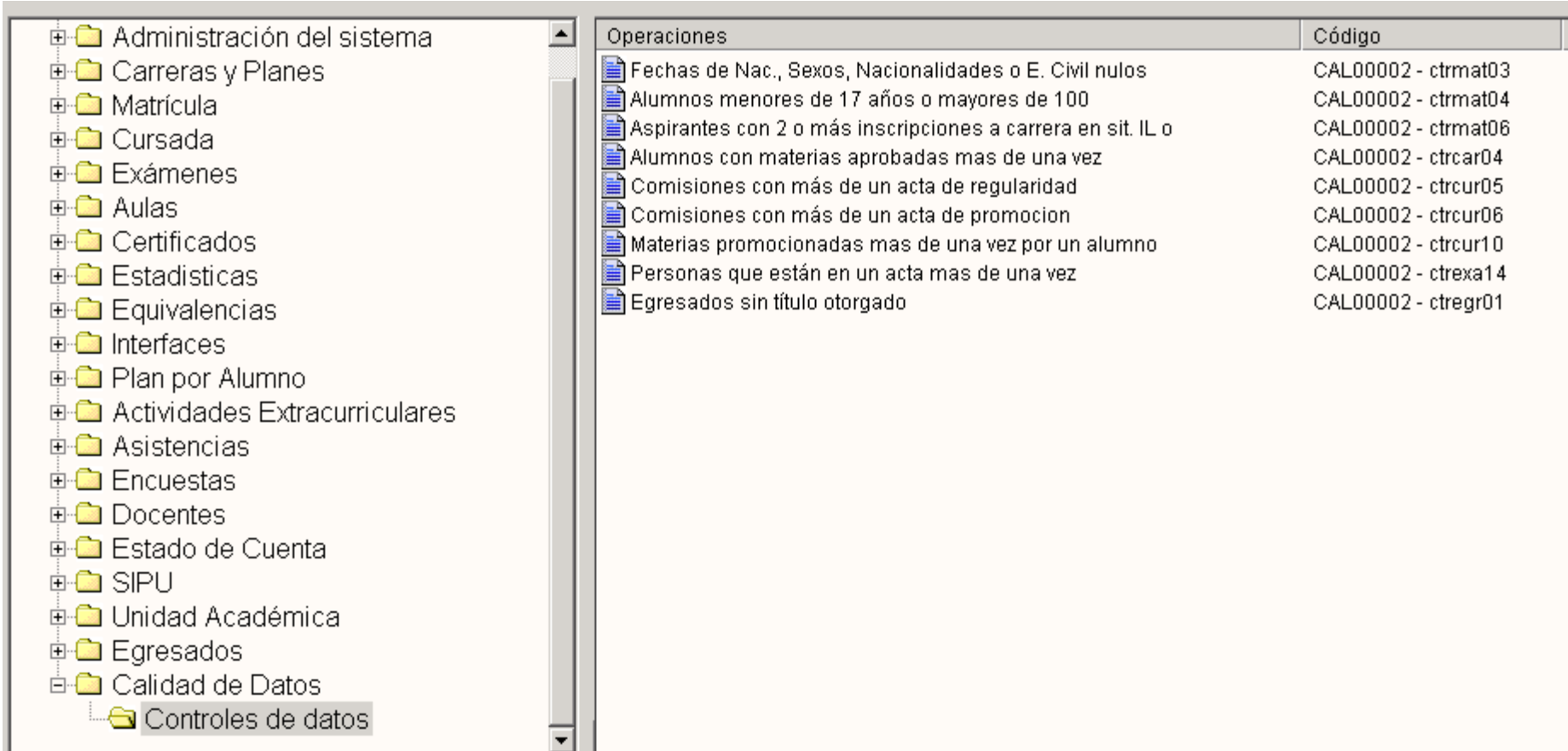
# Procesos

- Actualización de Datos Censales a través de G3W
- Actas abiertas no pertenecientes al período actual (operaciones exa819103, cur81940 y cur81941)
- Cierre del periodo de inscripción (operación mat00018 – Control de cierre de período de inscripción)
- Posibles egresados (operación 819egr11 – Reporte de potenciales egresados (por año))
- Auditoria de datos



# Módulo de Calidad de datos

- Desde el sistema se brindan las siguientes operaciones:



The screenshot displays a software interface with a tree view on the left and a table of operations on the right. The tree view shows a hierarchy of folders, with 'Calidad de Datos' and its sub-folder 'Controles de datos' selected. The table on the right lists various operations and their corresponding codes.

Operaciones	Código
Fechas de Nac., Sexos, Nacionalidades o E. Civil nulos	CAL00002 - ctrmat03
Alumnos menores de 17 años o mayores de 100	CAL00002 - ctrmat04
Aspirantes con 2 o más inscripciones a carrera en sit. IL o	CAL00002 - ctrmat06
Alumnos con materias aprobadas mas de una vez	CAL00002 - ctrcar04
Comisiones con más de un acta de regularidad	CAL00002 - ctrcur05
Comisiones con más de un acta de promocion	CAL00002 - ctrcur06
Materias promocionadas mas de una vez por un alumno	CAL00002 - ctrcur10
Personas que están en un acta mas de una vez	CAL00002 - ctresa14
Egresados sin título otorgado	CAL00002 - ctregro1

# Metas futuras

- Nuevos cubos de información
  - Definición de tableros de control en base a variables relevantes y necesidades planteadas
  - Consolidar los datos compartidos entre las distintas dependencias
- 